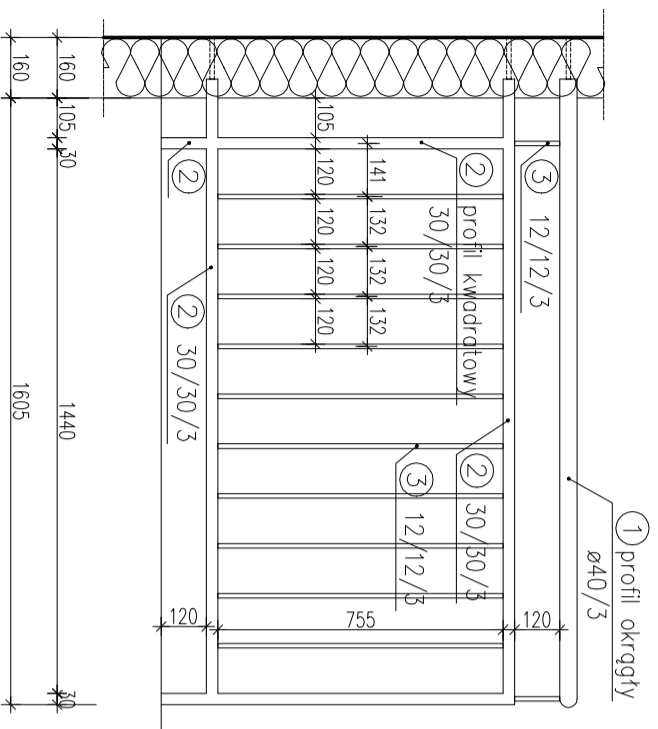
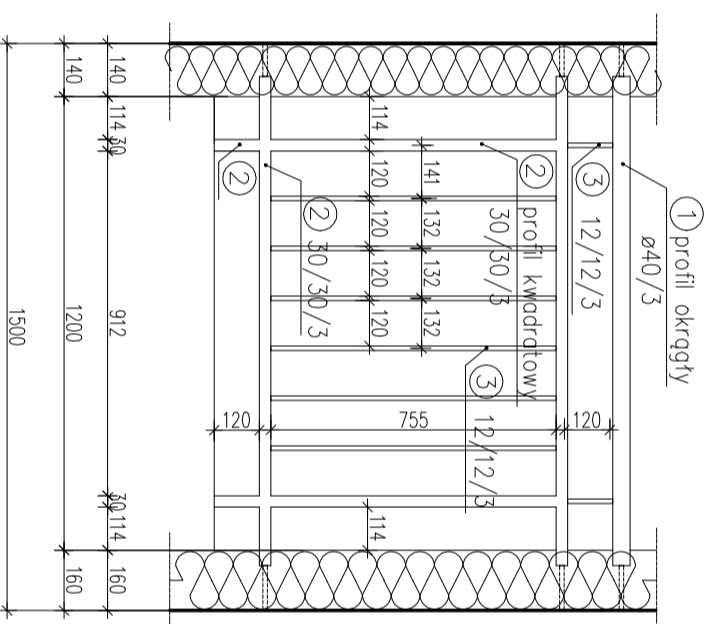


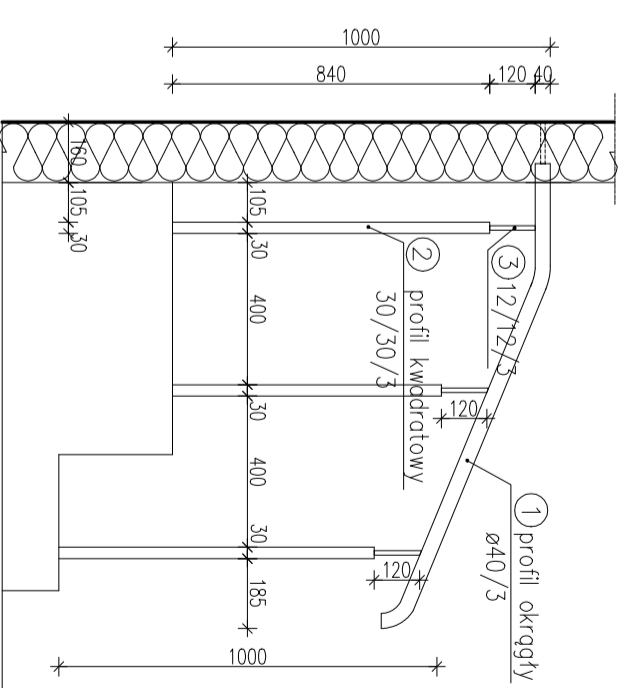
BALUSTRADA 2



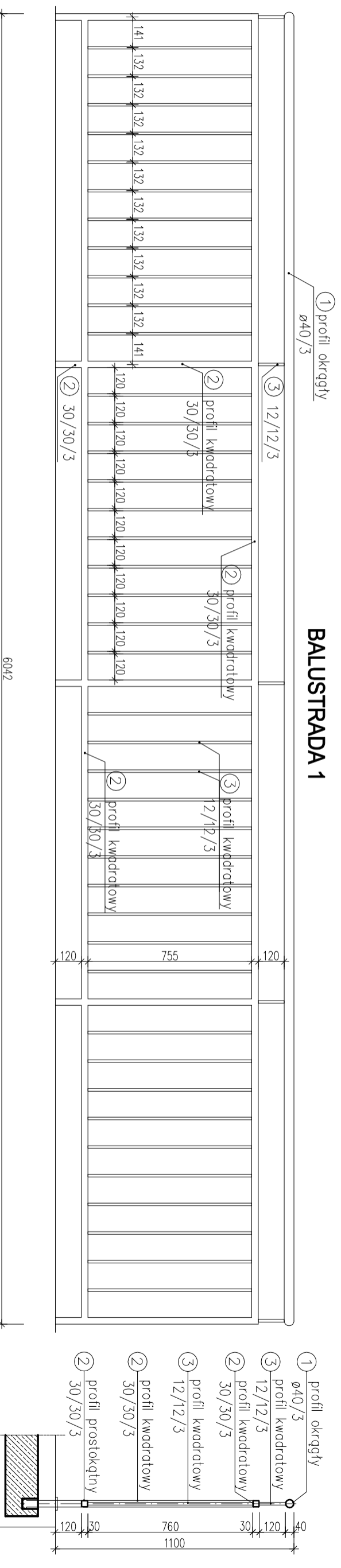
BALUSTRADA 3



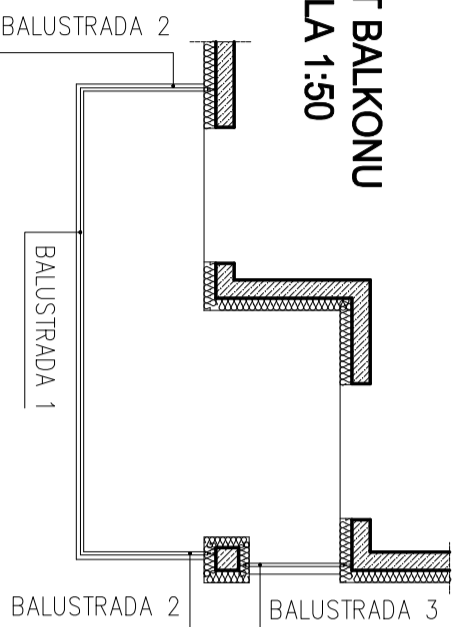
BARIERKA PRZY SCHODACH WEJŚCIOWYCH



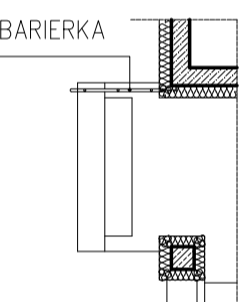
BALUSTRADA 1



RZUT BALKONU SKALA 1:50



SCHODY WEJŚCIOWE SKALA 1:50



BARIERKI I BALUSTRADY W KOLORZE RAL 7006 ALTERNATYWNIEM: ZE STALI NIERDZEWNEJ

Tytuł projektu: ROZBUDOWA BUDYNKU DOMU OPIEKI HOSPICYJNEJ I TPCH HOSPICIUM p.w. ŚW. DUCHA W ŁOMŻY	Stadium: PROJEKT BUDOWLANY ARCHITEKTURA
Lokalizacja: ŁOMŻA, ul. RYBAKI 3 DZ. NR 10077/4, 10077/5, 10078/8, 10078/11, 10079/1	Projektant: mgr inż. arch. Andrzej Popławski UAN II.7342-122/94
Nazwa rysunku: DETAL BALUSTRADY, BARIERKA	Opracował: mgr inż. arch. Beata Popławska Sprawdzający:
Skala rysunku: 1 : 20	Data i podpis: 05.10.2016
	Nr rysunku: D.14