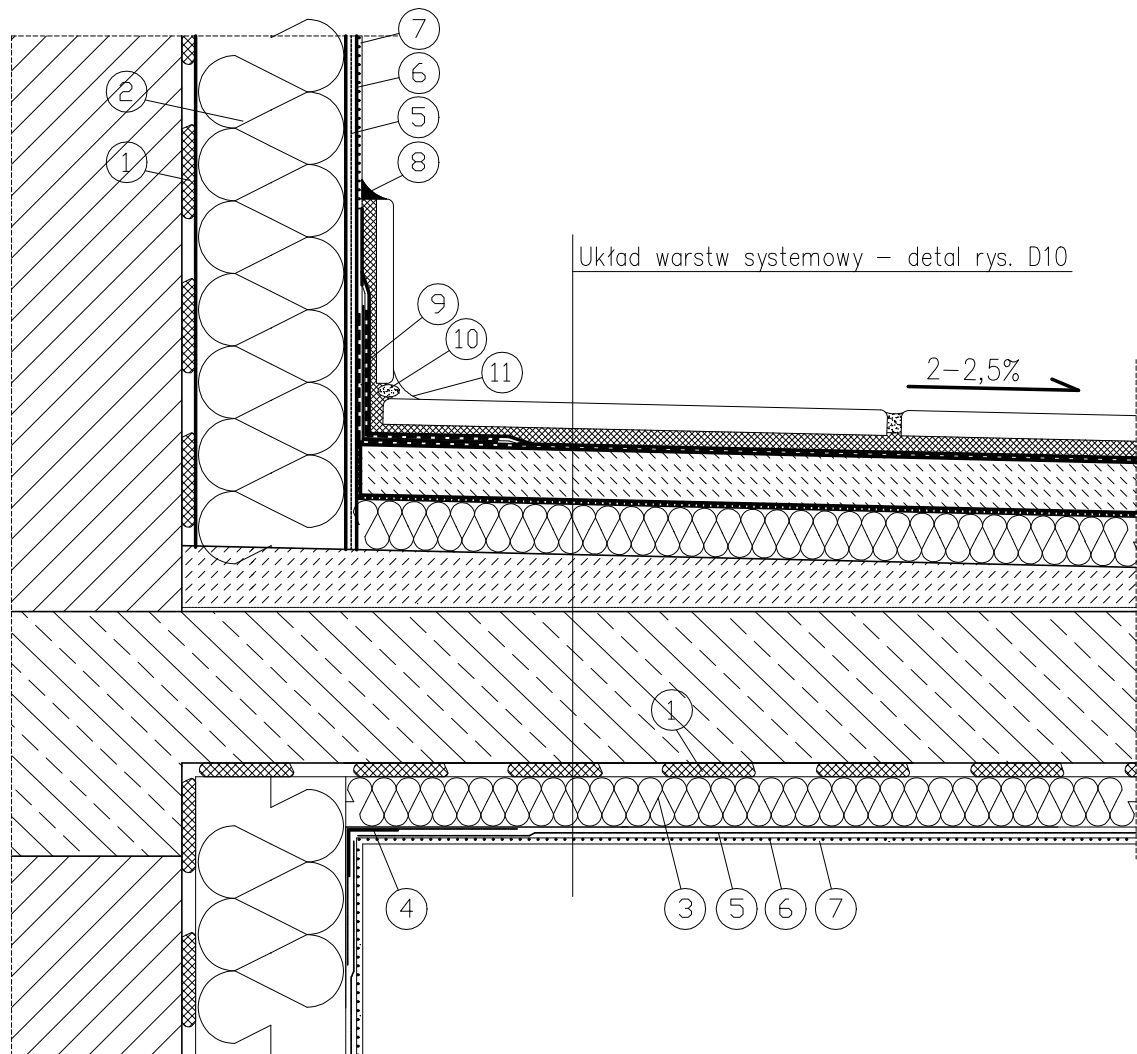


## Połączenie balkonu ze ścianą



- |   |                              |
|---|------------------------------|
| ① Zaprawa klejąca do styropianu                   | ⑦ Tynk silikatowy            |
| ② Styropian EPS 80-036 gr. 16cm                   | ⑧ Akryl                      |
| ③ Styropian EPS 80-036 gr. 5cm                    | ⑨ Taśma uszczelniająca       |
| ④ Narożnik metalowy<br>fabrycznie oklejony siatką | ⑩ Sznur dylatacyjny          |
| ⑤ Zaprawa zbrojona<br>siatką z włókna szklanego   | ⑪ Uszczelniacz poliuretanowy |
| ⑥ Farba gruntująca                                |                              |

### Tytuł projektu:

**ROZBUDOWA BUDYNKU DOMU OPIEKI  
HOSPICYJNEJ ŁTPCH HOSPICJUM p.w.  
ŚW. DUCHA W ŁOMŻY**

### Lokalizacja:

**ŁOMŻA, ul. RYBAKI 3  
DZ. NR 10077/4, 10077/5, 10078/9, 10078/11, 10079/1**

### Nazwa rysunku:

**DETAL OCIEPLENIA  
PŁYTY BALKONOWEJ**

### Skala rysunku:

**1 : 5**

### Stadium:

**PROJEKT BUDOWLANY**

### Branża:

**ARCHITEKTURA**

### Projektant:

mgr inż. arch. Andrzej Popławski  
UAN.II.7342-122/94

### Data i podpis

**05.10.2016**

### Opracował:

mgr inż. arch. Beata Popławska

**05.10.2016**

### Sprawdzający:

### Nr rysunku:

**D.09**