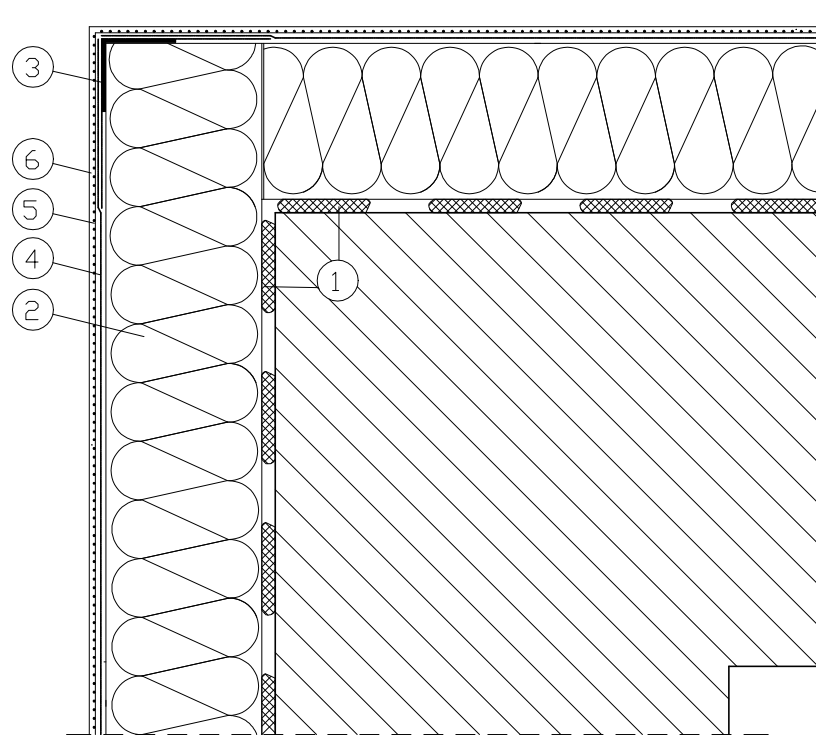


Docieplenie wypukłej krawędzi budynku



- ① Zaprawa klejąca
- ② Styropia EPS 80-036 gr.16 cm
- ③ Narożnik metalowy
fabrycznie oklejony siatką
- ④ Zaprawa zbrojona siatką
z włókna szklanego
- ⑤ Farba gruntująca
- ⑥ Tynk silikatowy

Tytuł projektu: ROZBUDOWA BUDYNKU DOMU OPIEKI HOSPICYJNEJ ŁTPCH HOSPICJUM p.w. ŚW. DUCHA W ŁOMŻY	Stadium: PROJEKT BUDOWLANY
Lokalizacja: ŁOMŻA, ul. RYBAKI 3 DZ. NR 10077/4, 10077/5, 10078/9, 10078/11, 10079/1	Branża: ARCHITEKTURA
Nazwa rysunku: DETAL NAROŻNIKA WYPUKŁEGO	Projektant: mgr inż. arch. Andrzej Popłowski UAN.II.7342-122/94
Skala rysunku: 1 : 5	Data i podpis 05.10.2016
	Opracował: mgr inż. arch. Beata Popławska Sprawdzający:
	05.10.2016
	Nr rysunku: D.08